



PRÉFET
DE SEINE-ET-MARNE

Liberté
Égalité
Fraternité

L'ACCIDENTALITÉ ROUTIÈRE EN SEINE-ET-MARNE

BAROMÈTRE DU MOIS DE MAI 2020

Données non consolidées.

Les chiffres du mois :

En mai 2020, 5 personnes sont décédées dans 4 accidents :
4 étaient à bord d'un véhicule léger et 1 était conducteur d'une moto.

Dans 2 des 4 accidents mortels, la vitesse excessive d'un véhicule impliqué est un facteur aggravant. Pour 1 de ces 2 accidents, la présence d'alcool et de stupéfiants se rajoutent comme facteurs aggravants.

Ce mois de mai enregistre 42 accidents corporels. Comparativement aux 16 accidents corporels du mois d'avril de cette année, le nombre d'accidents augmente mais reste plus bas que le mois de mai de l'année précédente qui totalisait 60 accidents. Ces données s'interprètent par l'évolution du contexte sanitaire (confinement jusqu'au 11 mai puis déconfinement progressif).

Concernant les accidents corporels, hors mortels :

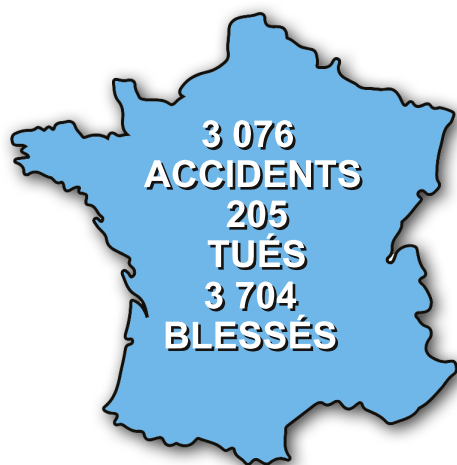
- 62 % impliquent des usagers vulnérables : piéton, vélo, 2 roues motorisé ;
- 89 % se sont produits de jour ;
- Sur 18 blessés graves, 12 concernent des deux-roues motorisés ;
- Le jour de la semaine le plus accidentogène du mois de mai est le vendredi ;
- Ils ont été aussi nombreux en agglomération que hors agglomération.

Les infractions du mois :

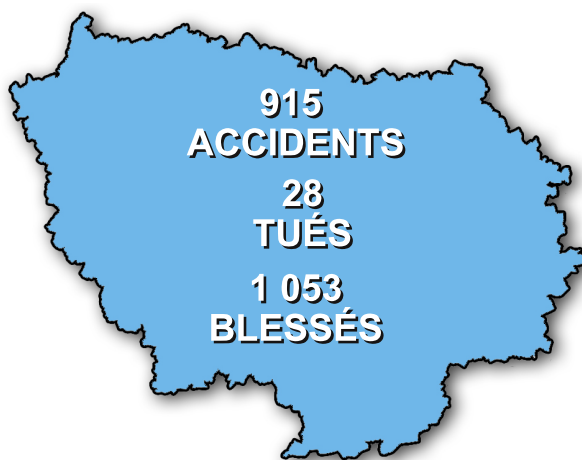
- 365 permis ont été suspendus sur le mois soit une moyenne de 11 suspensions par jour ;
- 2 546 excès de vitesse ont été constatés par les forces de l'ordre (hors radars fixes) soit en moyenne 82 excès de vitesse constatés par jour ;
- Sur 159 infractions pour conduite avec alcool, 84 % ont entraîné une suspension du permis de conduire ;
- Comparativement à mai 2019, les suspensions pour vitesse, stupéfiants et alcool ont fortement augmenté avec respectivement une évolution de + 85 % (vitesse), + 27 % (stupéfiants), +24 % (alcool).

SÉCURITÉ ROUTIÈRE
VIVRE, ENSEMBLE.

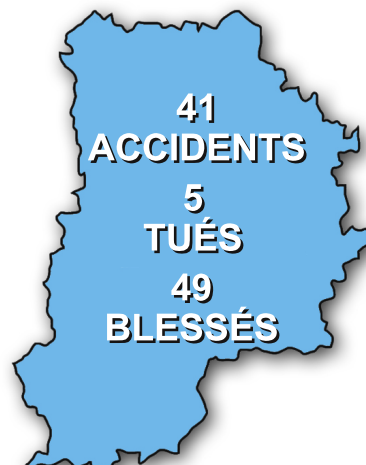
Bilan du mois de mai :



FRANCE



ILE-DE-FRANCE



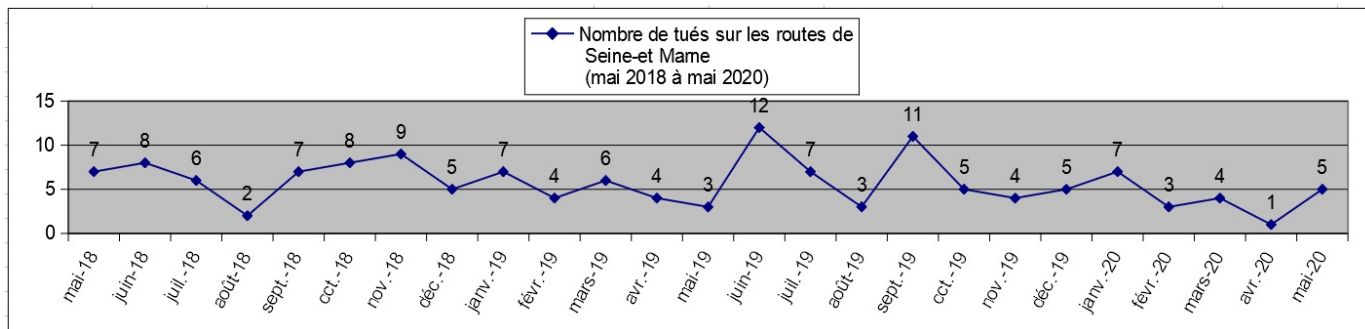
SEINE-ET-MARNE

Bilan du mois	Accidents corporels	Tués	Blessés	Dont blessés hospitalisés	Dont blessés légers
Mai 2020	42	5	49	18	31
Mai 2019	60	3	91	19	72
Différence 2020/2019	-18	2	-42	-1	-41
Évolutions 2020/2019	-30,00%	66,67 00%	-46,15%	-5,26%	-56,94%

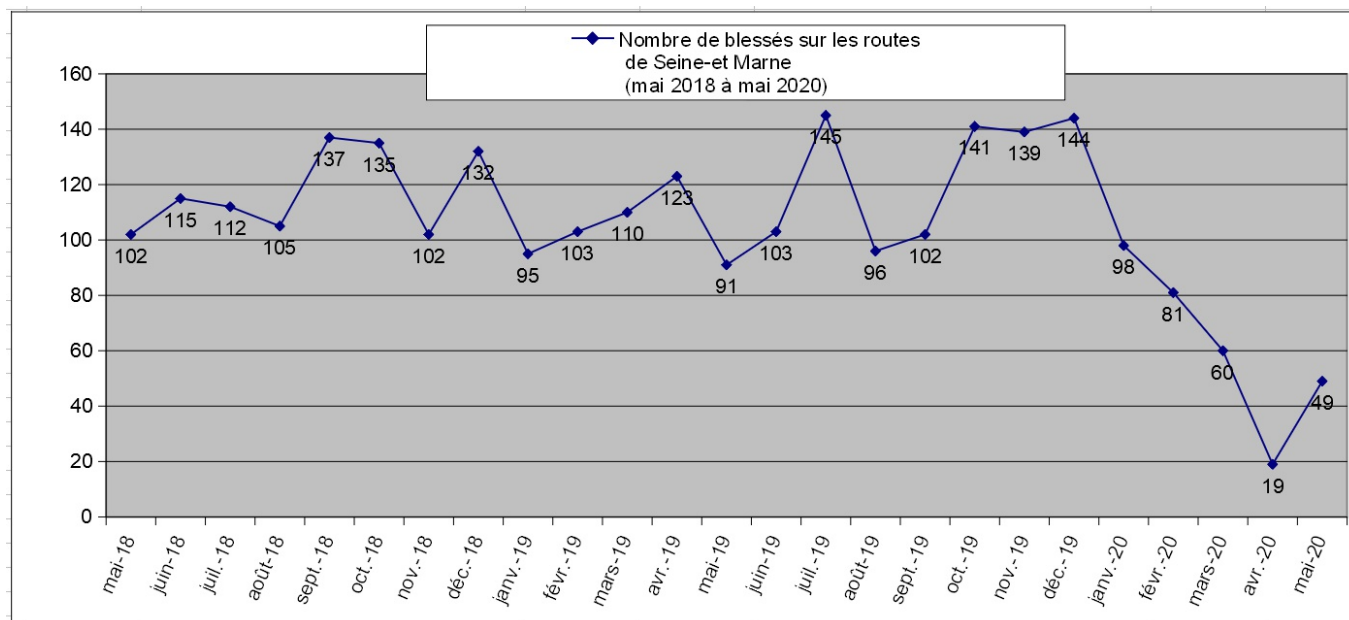
Bilan année 2020 (ATBH)	Janv	Fév	Mars	Avr	Mai	Juin	Juil	Août	Sept	Oct	Nov	Déc	Cumul 2020	Cumul 2019	2020/2019	Évolution 2020/2019
Accidents	86	58	44	15	42								245	384	-139	-36,20%
Tués	7	3	4	1	5								20	24	-4	-16,67%
Total blessés	98	81	60	19	49								307	522	-215	-41,19%
Dont blessés hospitalisés	30	20	13	6	18								87	133	-46	-34,59%
blessés légers	68	61	47	13	31								220	389	-169	-43,44%

Évolution du nombre de personnes tuées ou blessées sur les 24 derniers mois

Tués sur les 24 derniers mois

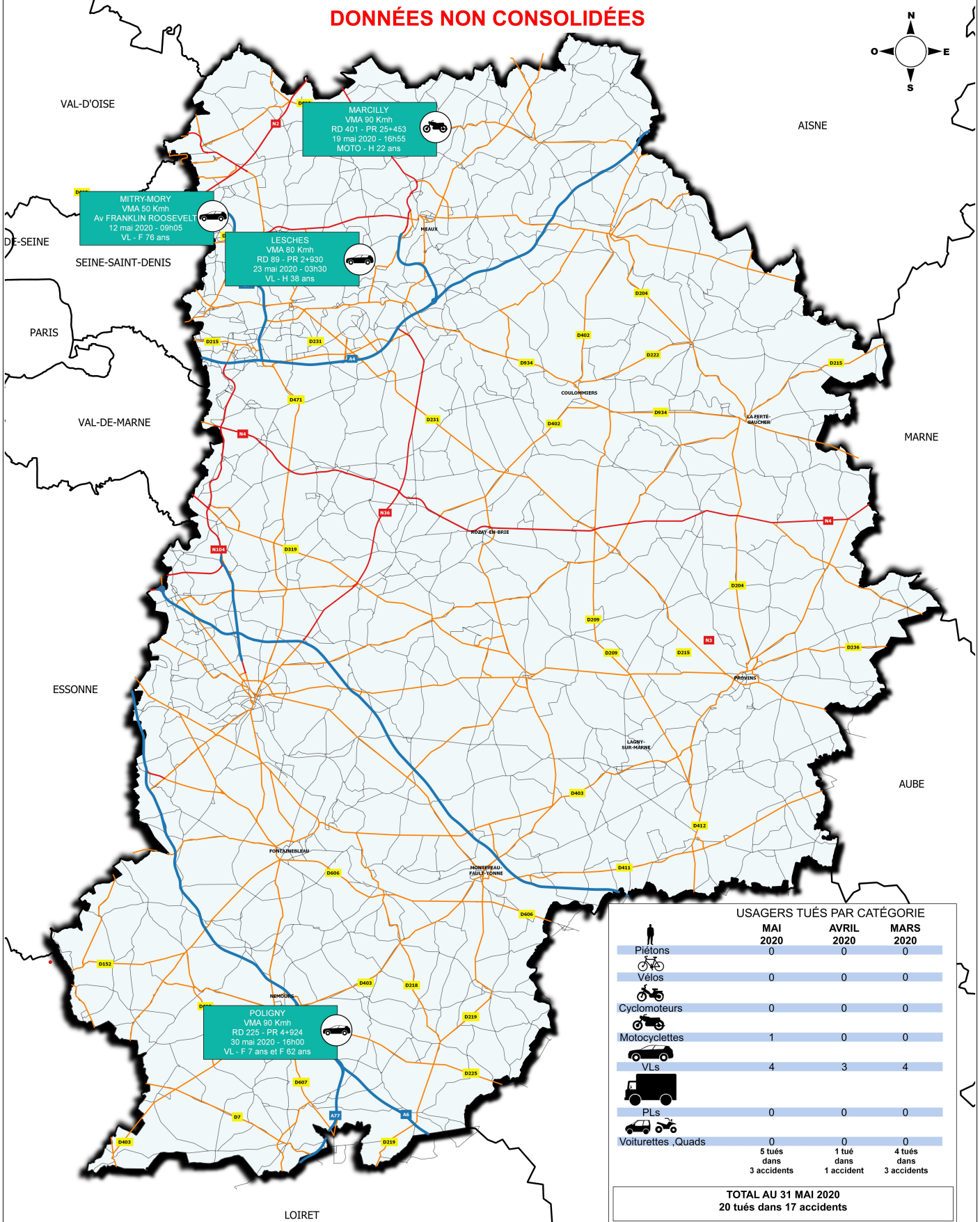


Blessés sur les 24 derniers mois

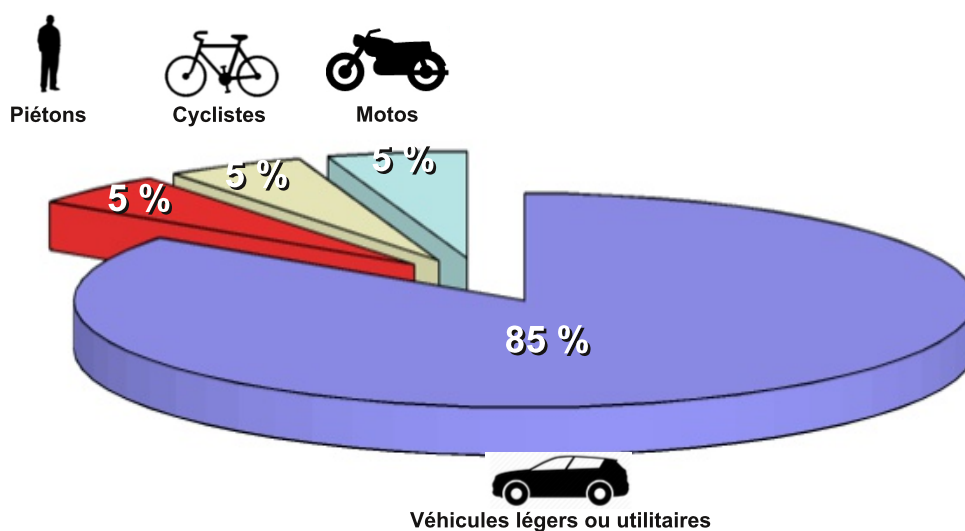


Accidents mortels du mois de mai 2020

DÉPARTEMENT DE SEINE ET MARNE ACCIDENTS MORTELS DE L'ANNÉE 2020 DONNÉES NON CONSOLIDÉES



Focus sur les accidents mortels de janvier à avril 2020



Répartition des tués par catégorie d'âge et mode de transport

Janvier à avril 2020	0-14 ans	15-17 ans	18-24 ans	25-44 ans	45-64 ans	65 ans et +	Total
Véhicules légers/ Véhicules utilitaires	1	0	2	7	4	3	17
Piétons	0	0	1	0	0	0	1
Cyclistes	1	0	0	0	0	0	1
Cyclomoteurs	0	0	0	0	0	0	0
Motos	0	0	1	0	0	0	1
Poids-lourds	0	0	0	0	0	0	0
Autres (voiturettes)	0	0	0	0	0	0	0
Total 2020	2	0	4	7	4	3	20
Part en %	10,00%	00%	20%	35%	20%	15%	100%



**PRÉFET
DE SEINE-ET-MARNE**

*Liberté
Égalité
Fraternité*

**SÉCURITÉ ROUTIÈRE
VIVRE, ENSEMBLE.**